



Ministerie van Sociale Zaken en
Werkgelegenheid

Hoofdpijnennotitie kennisvragen SZW 2017/2018



Kennisagenda bij SZW

De rol van wetenschap en
kennis in beleidsprocessen

Jan-Maarten van Sonsbeek



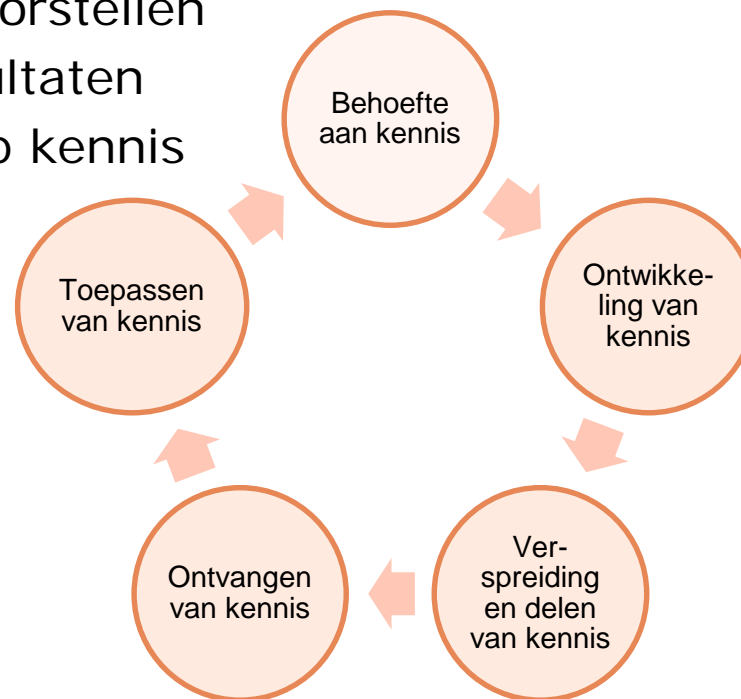
Inleiding kennis en onderzoek bij SZW

- Decentrale organisatie kennisfunctie met CSO
 - Goede connectie kennis-beleid
 - Risico versnippering / koninkrijkjes
- Kennis/onderzoeksbudget ruim € 20 miljoen per jaar
 - Ligt voor ca. 2/3 vast (TNO, RIVM, CBS, kennisplatforms)
 - Voor ca. 1/3 vrij besteedbaar op de markt



Hoofddoelen op basis van kenniscyclus

- Heldere kennisprioriteiten in kennisagenda
- Kwalitatief goede onderzoeksvoorstellen
- Breed gedeelde onderzoeksresultaten
- Beleid/uitvoering gefundeerd op kennis



Dat gaat niet
vanzelfsprekend
goed in een ministerie ...



Kennisagenda bij SZW

- Elke twee jaar maken we een kennisagenda
- Huidige versie: oktober 2016
 - 75 kennisvragen verdeeld over 6 grote thema's
 - <https://www.rijksoverheid.nl/ministeries/ministerie-van-sociale-zaken-en-werkgelegenheid/kennis-en-onderzoek-szw>
 - Bottom-up traject (ideeën vanuit de organisatie)
- Nieuwe versie: september 2018
 - Wordt momenteel uitgewerkt
 - Veel samenwerking met buitenwereld (kennispartners, externe experts als mee-lezer)



Kennisagenda SZW - doel

Verzameling kennisvragen:

- die het brede SZW terrein bestrijken (zowel vooruitkijkend als terugkijkend);
- waarvan uitwerking (niet noodzakelijk door SZW zelf) prioritair wordt gevonden;
- die een echt kennishiaat betreffen;
- die voldoende abstract én concreet zijn;
- die richtinggevend zijn voor nader te concretiseren onderzoeksvragen.



Kennisagenda bij SZW – thema's

1. Arbeidsmarkt en future of work
2. Gezondheid en werk
3. Migratie, integratie en ongelijkheid
4. Werken en zorgen
5. Sociale zekerheid en kwetsbare groepen
6. Oude dag en participatie ouderen
7. Gedragsinzichten en handhaving

Bij de meeste thema's spelen demografische vragen een rol ...



Kennisagenda bij SZW – aandachtspunten

- Focus ligt vaak op concrete / kortere termijn vragen
 - Maar ook aandacht voor lange termijn nodig
- Nederland wordt al snel als “uniek” gezien
 - Maar toch is internationaal vergelijkend onderzoek waardevol
- Kennisvragen worden soms politiek gedreven
 - Maar zou een kennisagenda niet apolitiek moeten zijn?
 - En kunnen wel alle kennisvragen gesteld worden?
- Timing van kennisvragen is belangrijk
 - Vooruitziende blik vereist



Rol van NIDI / demografische wetenschap

Oude dag en participatie ouderen

- Levensverwachting
- Spreiding en risicogroepen, bijv. pensioenopbouw zzp, AOW-gat migranten, differentiatie gezondheids/sterfterisico's
- Wensen en verwachtingen
- Samenstellingseffecten

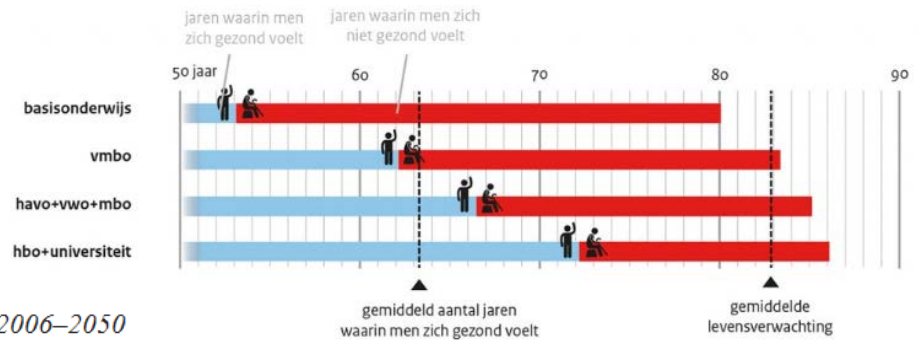
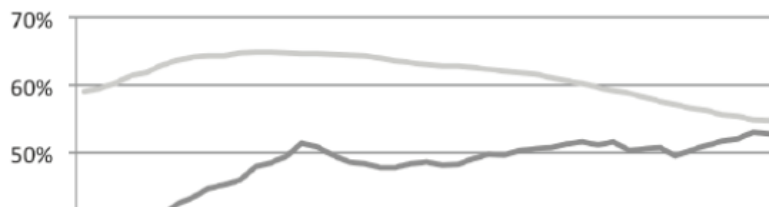


Figure 4.4 Changes in composition of pensioner population, 2006–2050



RETIRING TOGETHER? CHALLENGES FOR DUAL EARNERS

31 mei 2018

The proportion of dual earners among adults aged 60 years and over is increasing. In the Netherlands, we find that many older dual earners would like to retire at the same time, but are put off by the financial consequences.





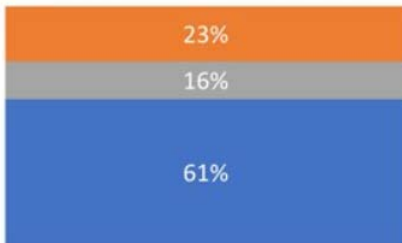
Rol van NIDI / demografische wetenschap

Migratie, integratie en ongelijkheid

- Bevolkingsontwikkeling als gevolg van migratie
- Sociaaleconomische en sociaal-culturele integratie
- Kansengelijkheid vs. uitkomstenongelijkheid
- Identificatie van generaties

NUL-JARIGEN 2016

- Niet-Westers generatie 1, 2 en 3
- Westers generatie 1, 2 en 3
- Autochtoon minus generatie 3



IS MIGRATION STILL DEMOGRAPHY'S STEPCHILD?

31 mei 2018

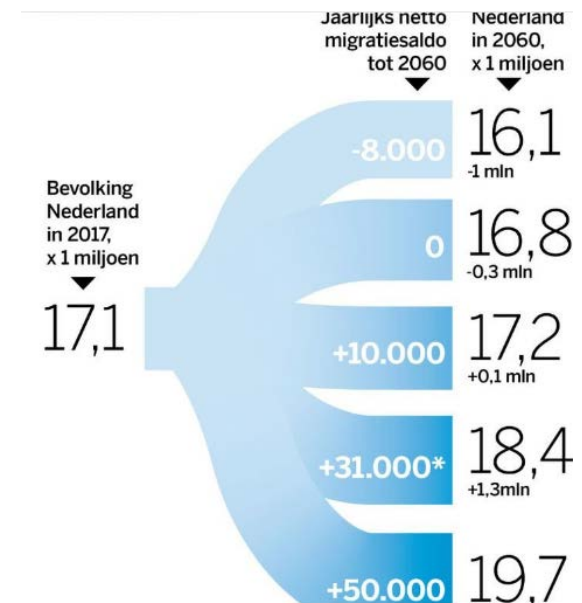
Migration has in the past been characterized as one of the neglected research areas in demography. Is this still the case today?

HARRY VAN DALEN



Jan Latten @JanLatten · 2 uur

'We denken in Nederland over van alles na, maar niet over de #bevolkingsgroei. Onbegrijpelijk' Interview via trouw.nl/samenleving/-w... via @trouw

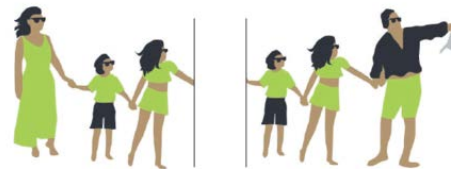




Rol van NIDI / demografische wetenschap

Werken en zorgen

- Ontwikkeling zorgvraag- en aanbod door demografie, gezondheid én netwerk gezin/familie/vrienden etc.
- Invloed technologie op zorgvraag- en aanbod
- Arbeidsmarkteffecten zorg (kinderopvang vs. mantelzorg), direct en indirect (bijv. via verzuim/arbeidsongeschiktheid etc.)



Kinderen uit:	Gemiddelde schoolprestaties	Gemiddeld welbevinden
Intacte gezinnen	7,3	8,2
Co-oudergezinnen	6,9	7,9
Verweduwd gezinnen	6,7	7,6
Stiefgezinnen	6,6	7,8
Eenoudergezinnen	6,4	7,7

Actieprogramma

Eén tegen eenzaamheid

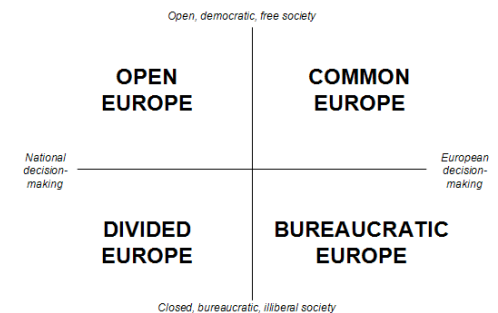
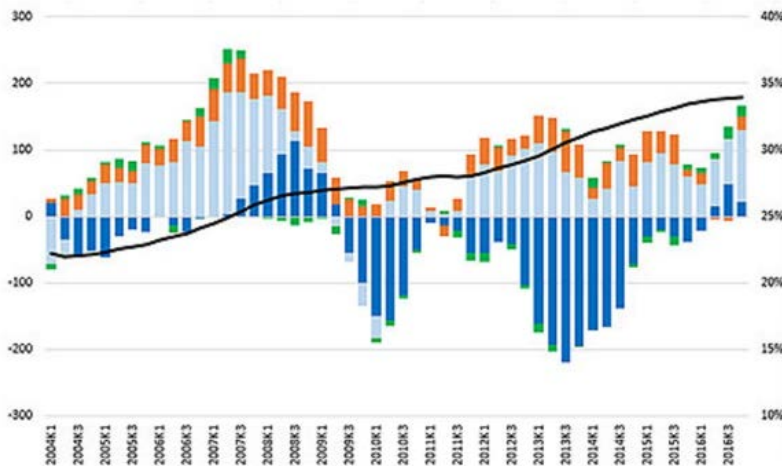




Rol van NIDI / demografische wetenschap

Arbeidsmarkt en future of work

- Impact technologisering op vraag/aanbod arbeid
- Regionale verschillen (krimpgebieden, groeikernen)
- Maatschappelijke impact flexibilisering



FLEXIBEL CONTRACT STAAT EEN VASTE PARTNERRELATIE ONDER LAAGOPGELEIDEN IN DE WEG

27 april 2018

De arbeidsmarkt wordt in toenemende mate gekenmerkt door een flexibilisering van contractrelaties. Wat doet die onzekerheid over contracten met de partnerrelaties die mensen met elkaar willen aangaan? En is die invloed even groot voor laag- als hoogopgeleiden?





Tot slot

Er liggen mooie uitdagingen voor ons:

- Er is grote behoefte aan kennis voor beleid (trend naar evidence based / informed beleid)
- SZW legt die behoefte neer in de kennisagenda
- En kan en wil daar graag alle hulp van experts bij gebruiken
- Ook voor demografische wetenschap ligt daar een belangrijke rol